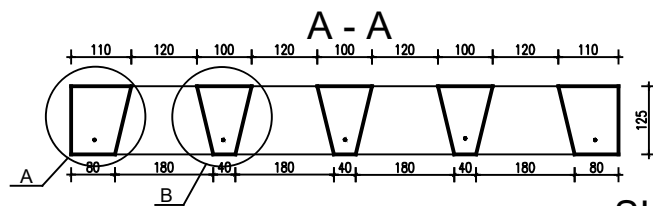
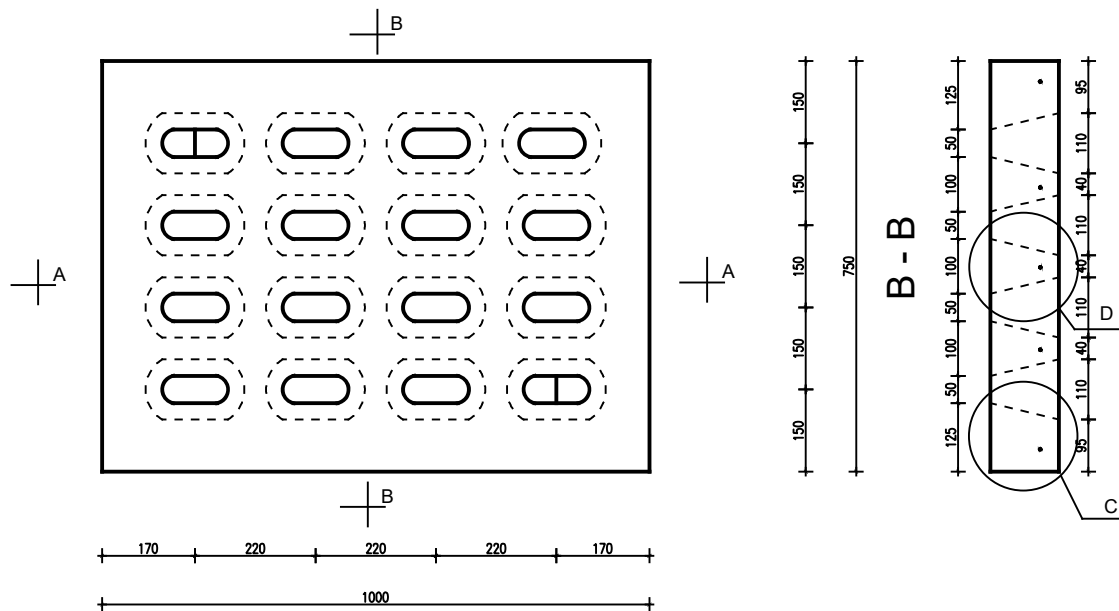
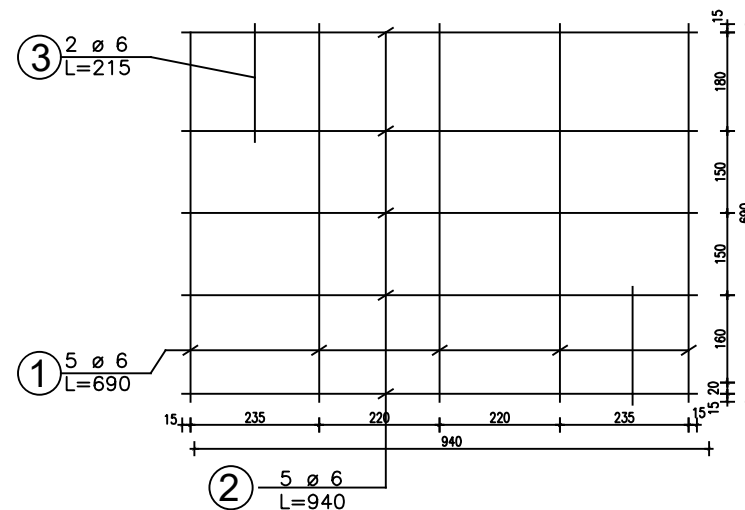


PŁYTA WIELOOTWOROWA TYPU JOMB SKARPOWY 1000 x 750 x 125



SIATKA ZBROJENIOWA DOLNA



WYKAZ STALI ZBROJENIOWEJ

NR PRĘTA	ŚREDNICA mm	DŁUGOŚĆ m	ILOŚĆ szt.	RAZEM:
	AII			AI118G2
1.	Ø6	0,69	5	3,45
2.	Ø6	0,94	5	4,70
3.	Ø6	0,215	2	0,43
DŁUGOŚĆ			m	8,58
CIĘŻAR			kg	0,222
CIĘŻAR CAŁKOWITY			kg	1,905
OGÓŁEM STALI			kg	1,905

DANE TECHNICZNE

BETON WIBROWANY C25/30 (B30)

- kruszywo żwirowe do 8 mm
- max. stosunek w/c = 0,5 - dla kl. eksp. XC4
- minimalna wytrzymałość : - przy rozformowaniu 21 MPa
- przy montażu 30 MPa

OBJĘTOŚĆ BETONU V= 0,072 m³

CIĘŻAR MONTAŻOWY G= 1,89 kN

ODCHYLEŃKI WYMIAROWE

- odchyłka długości płyty +12 -10 mm
- odchyłka szerokości płyty ±10 mm
- odchyłka grubości płyty +8 -4 mm

STAL: AIII - RB 500 W, A0-St0S-b

ODCHYLEŃKI ZBROJENIA min. 25 mm

-odchyłka otulenia +5; -0

SPOSÓB WYKONANIA

- siatkę podstawową (o prętach na pełną długość płyty) wykonać jako zgrzewaną
- pręty dodatkowe są mocowane do głównej siatki przy pomocy jednopunktowego zgrzewania
- odchyłki długości zbrojenia ±5 mm

BETON: C25/30 (B 30)
OBJĘTOŚĆ: V=0,072 m³
TYP: SKARPOWY