

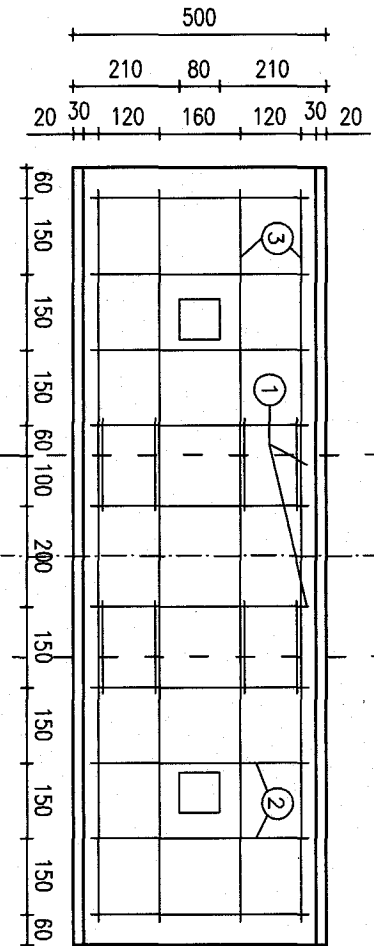
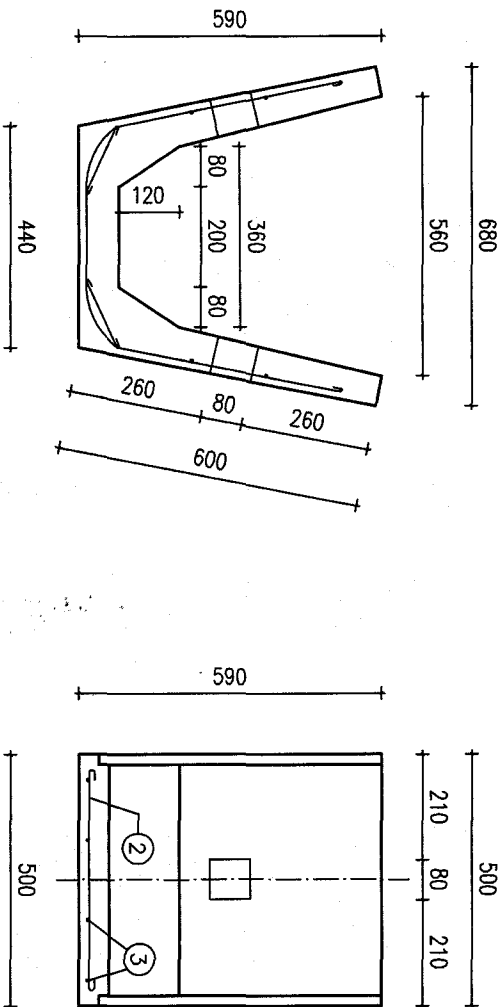
PRZEKRÓJ POPRZECZNY

PRZEKRÓJ PODŁUŻNY

PREFABRYKAT ŻELBETOWY
DO UMOCNIANIA DNA ROWU

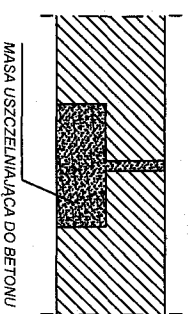
68/59/50

SKALA 1:50



Beton: C16/20
Stal: A-0
Objętość V = 0,0581 m³
Waga 140 kg

USZCZELNIENIE STYKÓW



WYKAZ STALI ZBRÓJENIOWEJ

NR PREFA PRZEKŁ.	WYMIAR mm	DŁUGOŚĆ m	LICOŚĆ szt.	BAZEL:	
				A0	B0
1.	Ø5,0	0,25	12	3,00	0,00
2.	Ø5,0	0,75	4	3,00	0,00
3.	Ø8,0	1,50	4	0,00	6,40
CIĘŻAR			m	11,25	6,40
ODCIEK STALI			kg	1,733	2,528
			kg	4,261	

DANE TECHNICZNE

- ZASTOSOWANIE
Do umocnienia rowów skarpowych i stokowych w partiach wymagających szczelnego układu wodnego
- BETON WIBROWANY C16/20 (B20)
- kruszywo zwirowe do 16 mm
- max. stosunek w/c = 0,5 - dla kl. eksp. XC4
- minimalna wytrzymałość: - przy rozformowaniu 11 MPa - przy montażu 20 MPa
- OBJĘTOŚĆ BETONU V = 0,0581 m³
ODCHYLEKI WYMIAROWE
- odchyłka długości ±10 mm
- odchyłka szerokości ±10 mm
- odchyłka grubości ±5 mm
STAL: A0 S10S-b
ODCHYLEKI ZBRÓJENIA min. 25 mm
- odchyłka otulenia +5; -0
- SPOSÓB WYKONANIA
- siatkę podstawową wykonać zgrzewaną
- pręty dodatkowe są mocowane do głównej siatki przy pomocy jednopunktowego zgrzewania
- odchyłki długości zbrojenia ±3 mm

ZP RUDY 1/36



PRZEDSIĘBIORSTWO PREFABRYKACJI GÓRNICZEJ Sp. z o.o.
44-200 Rybnik, ul. Wiejska 7, tel. (033) 42 26 45-54, fax (033) 42 22 167